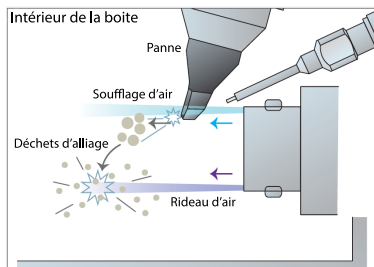






Boite de soufflage UJC-219

- ▶ Maintenance simplifiée.
- ▶ Nouveau système de limitation des projections.



Avantages

- ▶ Ouverture plus petite.

L'ouverture plus petite grace aux éléments en silicone sur le dessus de la boite permet de réduire considérablement les projections de billes d'alliage hors de la boite.

- ▶ Buse d'air fixe.

La buse de soufflage fixe permet d'éviter tout dérèglement du flux d'air de soufflage lors de la maintenance.

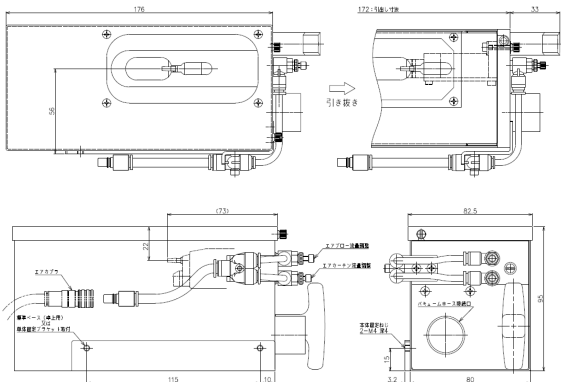
- ▶ Rideau d'air.

Le principe de rideau d'air limite l'accumulation au même endroit des résidus d'alliage dans la boite.

- ▶ Evolutions mécaniques.

Une amélioration a été apportée en terme de capacité pour moins de maintenance.

Le nettoyage est simplifié grace au système coulissant et au traitement anti-adhésif apporté au paroi de la boite.



▶ UJC-214

Boite classique ou l'on peut voir les projections



▶ UJC-219

Nouvelle boite ou l'on peut voir les protections silicones limitant les projections



Boite de brosseage UJC-218

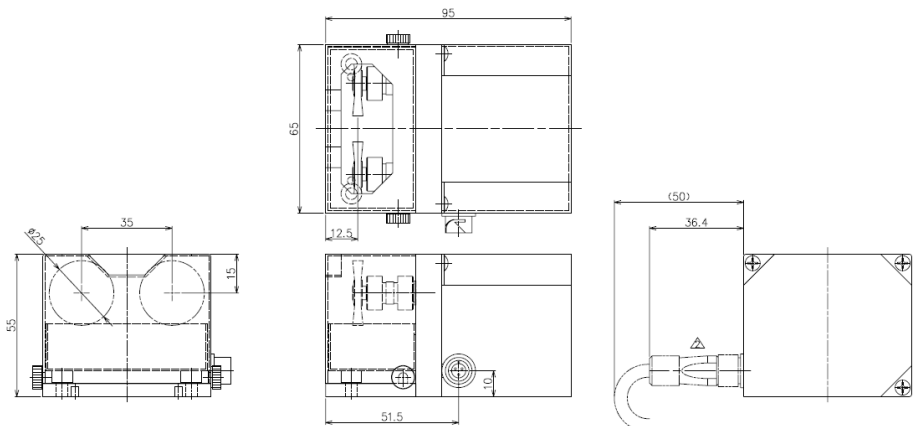
- ▶ Brosse en silicone.
- ▶ En complément du soufflage pour un nettoyage optimal.



Avantages

- ▶ Brosses en silicone.

Moins d'usure de la panne qu'avec les brosses métalliques.
Réglage de la position de la panne facilité grâce à la largeur des brosses.
Visualisation simplifiée de l'usure des brosses.
Possibilité d'évoluer vers des brosse métalliques.





Capa Electronic
11 Bis avenue de la forêt - 44830 Bouaye - 02.40.32.67.23

🖱️ www.capaelec.com